



A culture of sound

Catálogo Software

SOFTWARE

Predicción, Control, Actualizaciones del DSP, sistema de gestión en tiempo real... todos nuestros softwares han sido diseñados en nuestras instalaciones por nuestro propio equipo de ingenieros y son una parte fundamental de la tecnología de Lynx Pro Audio. Todos los software de Lynx Pro Audio están diseñados por y para técnicos de sonido, con un interfaz muy intuitiva y fácil de usar.



OCS

Permite controlar y monitorizar en tiempo real múltiples aparatos como amplificadores, procesadores de señal y altavoces. Controla vía Ethernet / USB todos los recintos Lynx Pro Audio autoamplificados con DSP incorporado.

Proporciona toda una información detallada del estado de los dispositivos conectados.



DSX

Es el interfaz para configurar los parámetros de los amplificadores DSX.

Controla el procesador digital integrado en los amplificadores y funciona vía USB o Ethernet.



CABINET UPDATER

Este software sirve para actualizar los presets de los recintos autoamplificados. Simplemente hay que conectar el recinto a un ordenador PC vía puerto USB.

El Cabinet updater detectará automáticamente el recinto conectado y aplicará una actualización del DSP interno copiando las últimas configuraciones y mejoras disponibles.



RAINBOW

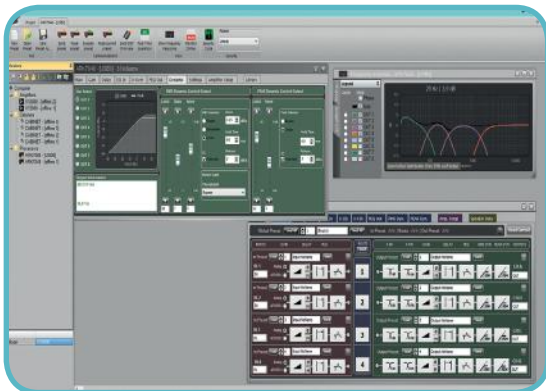
Nuestro software de predicción acústica está basado en medidas de respuestas polares.

Gracias a este software podemos determinar "virtualmente" cuál es la respuesta acústica de uno o varios recintos de manera simultánea.

El sistema OCS es nuestro software de control, trabaja en tiempo real con todos nuestros dispositivos con DSP integrado. Se trata de un interfaz de usuario que permite la configuración de todos los dispositivos digitales de Lynx Pro Audio conectados en una instalación. OCS permite la configuración desde un mismo software de multitud de aparatos Lynx Pro Audio conectados a una red Ethernet.

Con el software OCS se pueden configurar y monitorizar todos los parámetros de un sistema autoamplificado Lynx Pro Audio, como niveles de Entrada, angulación de recintos, temperatura del módulo, niveles de compresión y mucho más así como todos los parámetros disponibles en nuestro procesador y las configuraciones de los amplificadores HPX desde la Sensibilidad de entrada hasta el proceso digital independientemente por cada canal.

OCS incorpora una comunicación directa con el sistema de medida Smart(R). Y a través de nuestro Link Smart podemos conectarnos con cualquier sesión de Smart en la red local. Esto nos permite ver directamente en nuestra pantalla de proceso la medida captada en tiempo real.



Rainbow

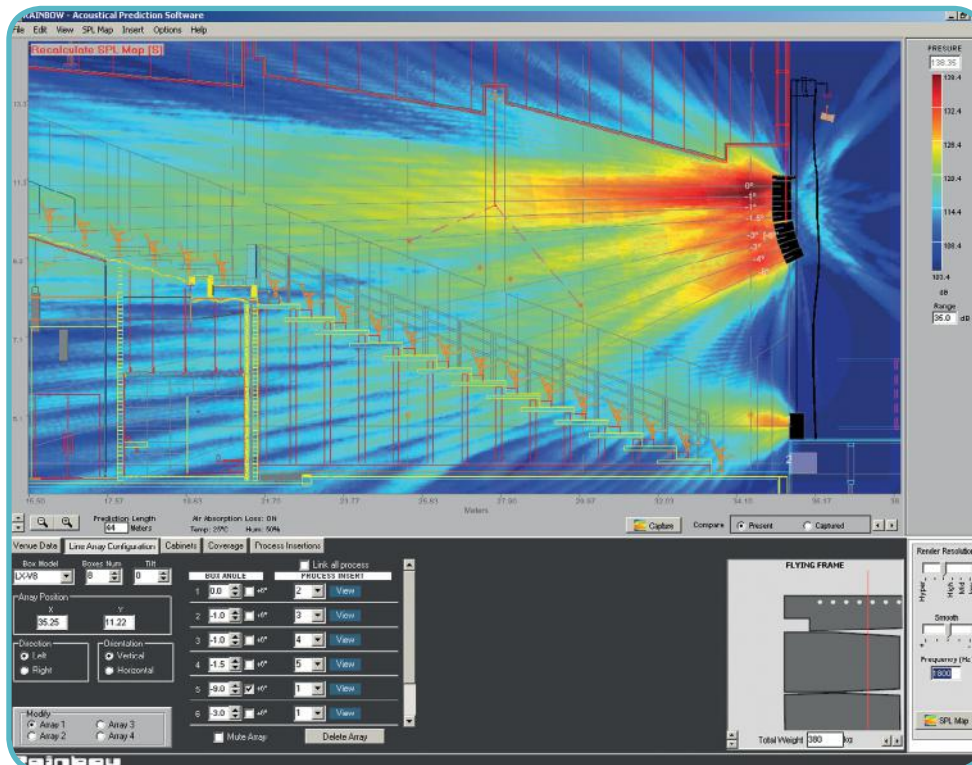
Empleando el software RAINBOW el usuario es capaz de predecir la respuesta acústica de uno o múltiples altavoces simultáneamente. Basado en las medidas de respuesta polar, meticulosamente tomadas en los 360°, tanto vertical como horizontal.

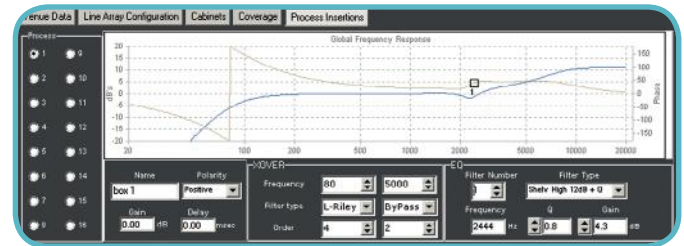
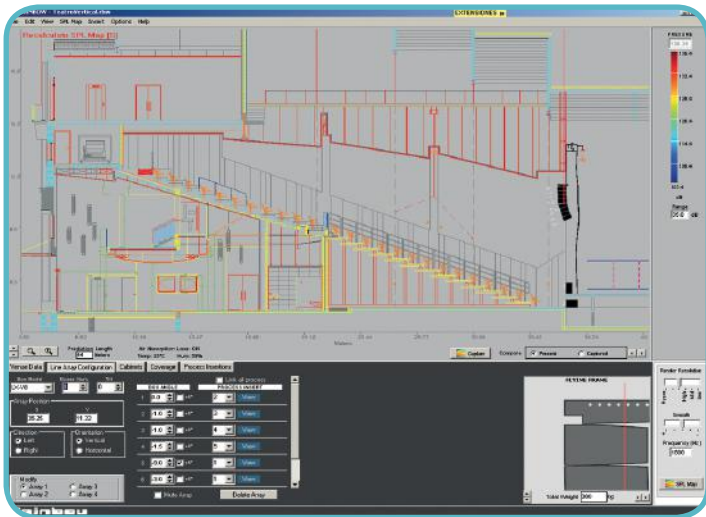
Con estos datos Rainbow es capaz de calcular la respuesta SPL incluyendo la interacción entre ellos, teniendo en cuenta la respuesta de magnitud y fase, permitiendo al usuario corregir cancelaciones e incluso «crearlas» si el diseño acústico lo requiere



El software Rainbow ofrece un diseño muy intuitivo y su utilización es relativamente sencilla, destacando como excelente herramienta por sus múltiples opciones y su base de datos con actualizaciones automáticas. El Rainbow ha sido diseñado por y para los técnicos de sonido y su finalidad es ayudar a los instaladores y usuarios de Lynx Pro Audio.

El software es capaz de importar dibujos técnicos del recinto a sonificar en formato vectorial WMF e insertarlos directamente en el plano de predicción, posibilitando medidas de medición totalmente reales. Esto permite determinar si hay puntos muertos y conseguir la máxima eficacia de los recintos acústicos instalados.





El software de predicción acustica RAINBOW permite entre otras cosas:

- Simulación de hasta 4 LINE-ARRAY de 24 cajas cada uno simultáneamente, junto con múltiples cajas de instalación.
- Indicación de punto de anclaje del sistema según la inclinación de las cajas.
- Cálculo del peso de los distintos sistemas.
- Simulación de subgraves (por ejemplo para realización de configuraciones cardiodes).
- Orientación de las cajas (horizontal / vertical)
- Dirección de emisión de las cajas (derecha / izquierda)
- Retardos individuales por caja / sistema.
- Selección de la polaridad de cada recinto.
- Hasta 40 procesos de Ecuilización y CrossOver aplicables por caja.
- Simulación de las pérdidas por absorción atmosférica del sonido con la distancia.
- Indicación de presiones SPL.
- Medida de distancias.
- Importación de archivos de CAD.
- Hasta 4 zonas de Audiencia o escucha.
- Curvas de cobertura en las zonas de escucha.
- Exportación del mapa SPL y Coberturas en formato jpg o bmp.
- Impresión de reporte del proyecto (predicción SPL, puntos de anclaje, pesos, inclinación de las cajas, procesos aplicados, curvas de EQ, etc...).

Búscanos en:



LYNX PRO AUDIO S.L.
Pol. Ind. Picassent, Calle 1 · 46220 Picassent
Valencia (Spain)
Tel.: +34 961 10 96 01
info@lynxproaudio.com | www.lynxproaudio.com